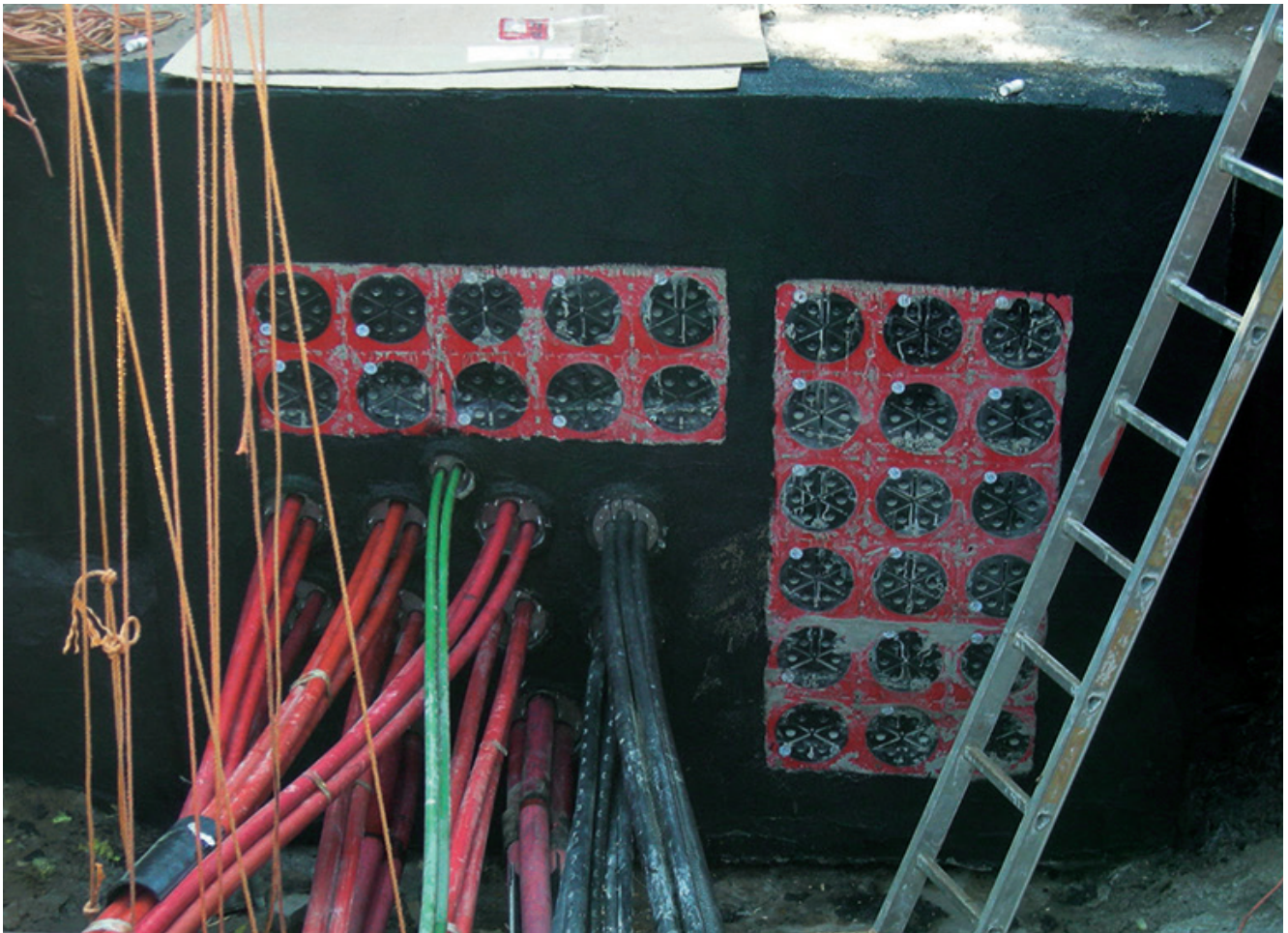


Always. Reliable. Tight.

hauff
technik®



NAKNADNO BRTVLJENJE VEĆ POLOŽENIH KABELA S PRIKLJUČKOM ZAŠTITNE
CIJEVI TE UGRADNJA KABELSKIH UVODA ZA KASNIJE POLAGANJE

DÜCKER DER N-ERGIE, NÜRNBERG

UGRADNJA RAZDIJELJENIH PROTURNIH CIJEVI



Stanje cjevovoda prije sanacije: Voda je prodirala između zaštitnih cijevi i kabela te između zaštitnih cijevi i zida.



Stanje cjevovoda nakon sanacije: Ugrađeni su rezervni uvodi. Oko položenih kabela ugrađene su razdijeljene proturne cijevi. Tako se osigurala nepropusnost od zida preko proturne cijevi do kabela.

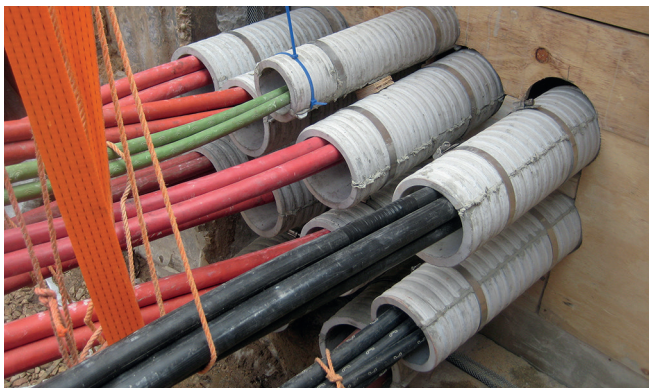


Okolo položenog kabela i zaštitne cijevi napravljeno je udubljenje te je oko svakog sustava kabela ugrađena proturna cijev.



Ugradnja razdijeljene cijevi od vlaknastog cementa FZR-G.

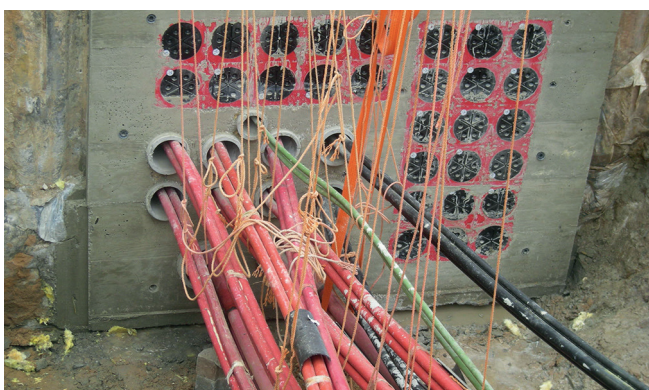
UGRADNJA KABELSKIH UVODA KAO REZERVNIH UVODA S PRIKLUČKOM ZAŠTITNE CIJEVI I BRTVLJENJEM POSTOJEĆEG KABELA



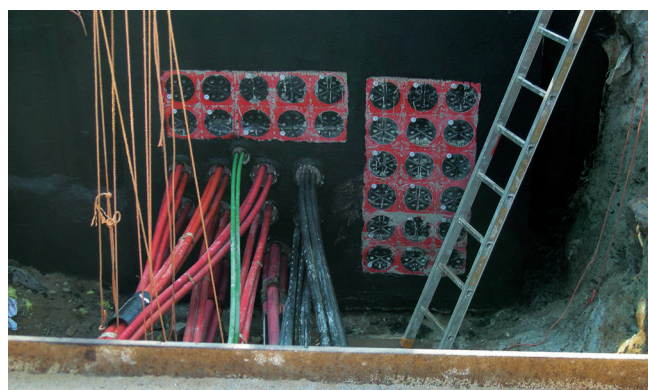
Sustavi kabela pridržavaju se užetom kako bi se sigurno pozicionirali u oplati.



Ugradnja zidnih uvodnica HSI 150-K2 i razdijeljene proturne cijevi FZR-G.



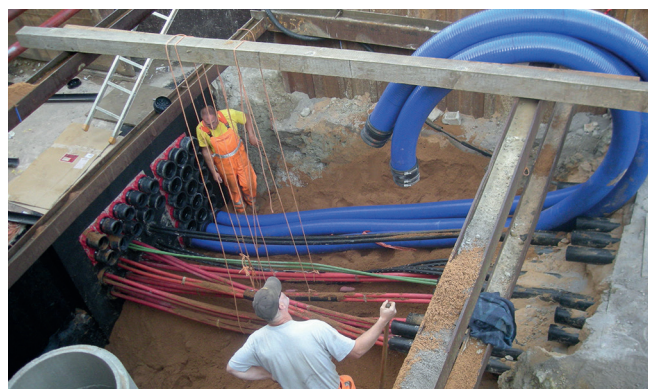
Oplata se uklanja te se dobiva idealan spoj s betonom.



Stjenka cjevovoda obrađuje se premazom modificiranim plastikom.



Sve kabele se naknadno brtve u proturne cijevi razdijeljenim prstenastim brtvama izrađenima po mjeri.



Na 28 dvokstrukih zidnih uvodnica HSI 150-K2, koje su predviđene kao rezerva, priključuju se fleksibilne kabelske zaštitne cijevi KES-M 150 nazivnog promjera 110 i 150 mm. Tako se kasnije na cjevovod mogu položiti kabele bez zahtjevnih dubinskih radova. Sustavi kabelskih uvoda na kraju se brtve manšetama.

PODACI O PROJEKTU

Mjesto	Düker Sandreuth Betriebsgelände – alte Müllverbrennung 90441 Nürnberg
Investitor	N-ERGIE Service GmbH Ein Unternehmen der N-ERGIE Aktiengesellschaft Am Plärrer 43 90429 Nürnberg
Poduzeće za montažu	Xaver Schalk-Bau GmbH & Co. KG, Wendelstein Nibler GmbH Fernleitungsbau, Stein bei Nürnberg

RJEŠENJA TVRTKE HAUFF-TECHNIK

Specifikacije	vodonepropusna ugradnja postojećih kabela u šaht, uključujući rezervne uvode
Zahtjevi	U postojećem cjevovodu promjera približno 2,20 m na dubini oko 4,0 m ima vode zbog nezabrtvljenih kabelskih uvoda i sustava za povlačenje cijevi (kabeli od 110 i 20 kV, optičko vlakno, telekomunikacijski kabel). ostojeće kabele i cjevne uvode potrebno je naknadno zabrtviti.
Rješenje	U stjenci cjevovoda se oko kableske zaštitne cijevi radi kružno udubljenje. Oko postojećeg kabela postavljaju se razdijeljene proturne cijevi od vlaknastog cementa. Kao rezerva predviđeno je 28 kabelskih uvoda HSI 150-K2, koji su također položeni u oplatu i zaliveni betonom. Kako bi se kasnije mogli polagati kabeli bez zahtjevnih dubinskih radova, a kableske uvode HSI 150-K2 priključeni su sustavi fleksibilnih kabelskih uvoda KES-M 150 (unutarnji promjer 110 i 150 mm) te je uvod tako postavljen na tipičnu razinu polaganja.

Hauff-Technik GmbH & Co. KG

Robert-Bosch-Straße 9
89568 Hermaringen, GERMANY

Tel. +49 7322 1333-0
Fax +49 7322 1333-999

office@hauff-technik.de